

AMONDIS

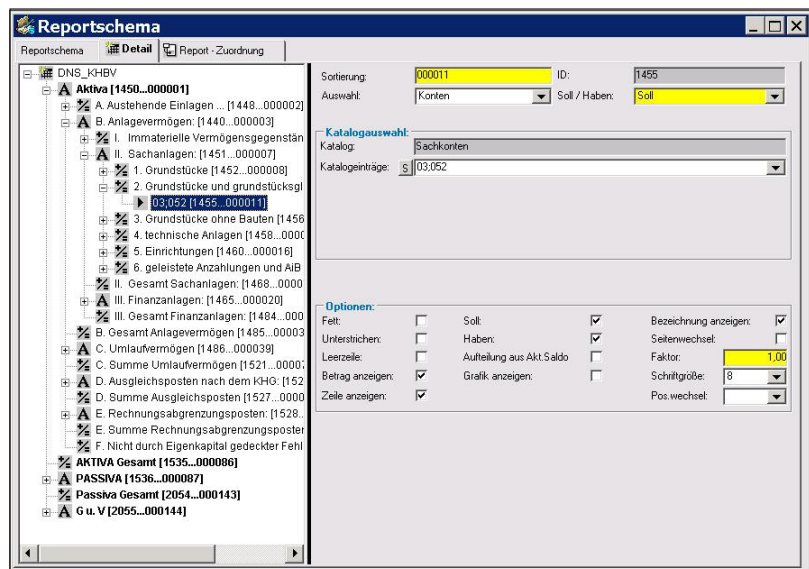
LÖSUNGEN IM GESUNDHEITSWESEN

Produktinformation
Konzernbilanz

Warum Amondis FS Konzernbilanz ?

Die Amondis FS Konzernbilanz

- ist ein datenbankübergreifendes Konsolidierungswerkzeug.
- dient der Erstellung und Analyse von Konzernabschlüssen.
- ist ein Berichtswesen für die Finanzbuchhaltung und liefert Führungsinformationen in frei definierbaren Auswertungen.



Konsolidierung - Potenziale nutzen

Aufgrund von physikalisch getrennten Finanzbuchhaltungen bzw. unterschiedlichen Kontenrahmen wird der Konzernabschluss in der Regel mit manuellen, umständlichen und fehlerträchtigen Konsolidierungsarbeiten in Tabellenkalkulationsprogrammen durchgeführt.

Periodische Auswertungen werden aufgrund hohen Aufwands nicht erstellt, somit bleiben wichtige Führungsinformationen ungenutzt.

Mit der Amondis FS Konzernbilanz haben Sie den kompletten Überblick über die Ertragsituation Ihres Unternehmens und können das gewonnene Zahlenmaterial als Steuerungsinstrument nutzen.

Dabei bietet Ihnen die Software zwei Möglichkeiten die Konsolidierung von Bilanzkreisen durchzuführen und unterstützt somit heterogene Konzernstrukturen (Bsp. abweichende Kontenrahmen, verschiedene Finanzbuchhaltungen etc.).

1. Quick & Easy

- Automatische Anlage und Verkettung aller Stammdaten der Bilanzkreise mit dem Konsolidierungsmandanten.
- Keine manuelle Kontenpflege im Konsolidierungsmandanten nötig Berichte können sofort ausgewertet werden.

2. Konzernkontenrahmen

- Verwaltung eines speziellen Konzernkontenrahmen und Möglichkeit einer automatisierten bzw. einer manuellen Verkettung der Konten mit dem Konzernmandanten
- Verdichtung der Konten im Konzernkontenrahmen und einfache Anbindung eines Bilanzkreises ohne „aufgeblähten„ Konzernkontenrahmen.

Situation

Kontenverkettung

Amondis FS Konzernbilanz

Konsolidierte Summen und Saldenauswertung

- Darstellung der verketteten Konten pro Konsolidierungsstufe mit Zusammensetzung des Gesamtsaldos und Drill-Down Funktionalität bis auf den Einzelbeleg.
- In Verbindung mit AMONDIS FS Rechnungseingangsbuch ist die digitale Beleganzeige möglich.
- Möglichkeit, die IAS/IFRS-Konten für die Abschlusserstellung ein- bzw. auszublenden.

	Bezeichnung	Jahr aufgel.	Vorjahr aufgel.	S/H	Detail
A.	Personalkosten			S	+
a.	Ärztlicher Dienst	11.148.273,39	10.964.457,19	S	+
1.	Löhne und Gehälter	9.179.461,34	8.818.783,81	S	+
2.	Ges. Sozialabgaben	1.339.132,90	1.223.171,77	S	+
3.	Altersversorgung	590.061,86	759.376,00	S	-
	1-620000 ÄRZTLICHER DIENST	325.669,90		S	-
	1-620009 AD DIENST AV	21.478,96		S	-
	2-620000 ÄRZTLICHER DIENST	188.359,23		S	-
	2-620009 AD AV MANUELL	8.295,26		S	-
	3-620000 ÄRZTLICHER DIENST ALTERSV	45.732,71		S	-
	3-620009 AD AV MANUELL	325,80		S	-
	1-620017 ÄRZTLICHER DIENST		439.047,73	S	-
	2-620017 ÄRZTLICHER DIENST		261.086,78	S	-
	3-620017 ÄRZTLICHER DIENST ALTERSV		59.241,49	S	-
4.	Beihilfe			S	+
5.	Sonstige Personalkosten			S	+
6.	Personalkosten Einmalbeträge	39.617,29	163.125,61	S	+

Konsolidierung - einfaches Handling

Flexibel können die unternehmensspezifischen Konsolidierungsstrukturen in verschiedenen Konsolidierungsstufen vorgenommen werden.

Im eigentlichen Prozess erfolgt zuerst die Erstellung der konzernübergreifenden Summen u. Saldenliste und der konsolidierten Hauptabschlussübersicht.

Konsolidierungsprozess:

- Festlegung des Konsolidierungskreises
- Vereinheitlichung der Einzelabschlüsse
- Aufstellung des Summenabschlusses
- Kapitalkonsolidierung
- Aufwands- und Ertragskonsolidierung
- Bilanzkonsolidierung
- Konzernabschluß

Durch einfache Prüflisten kann die Datenintegrität überprüft und bei Bedarf können die Daten jederzeit aktualisiert werden.

Die Software beinhaltet einen komfortablen Struktureditor, der Sie bei der Erstellung Ihrer individuellen Reportstruktur begleitet.

Standardisierte Reportstrukturen, wie eine Bilanz oder ein Gewinn und Verlust nach KHBV oder PBV, sind im Programm verfügbar.

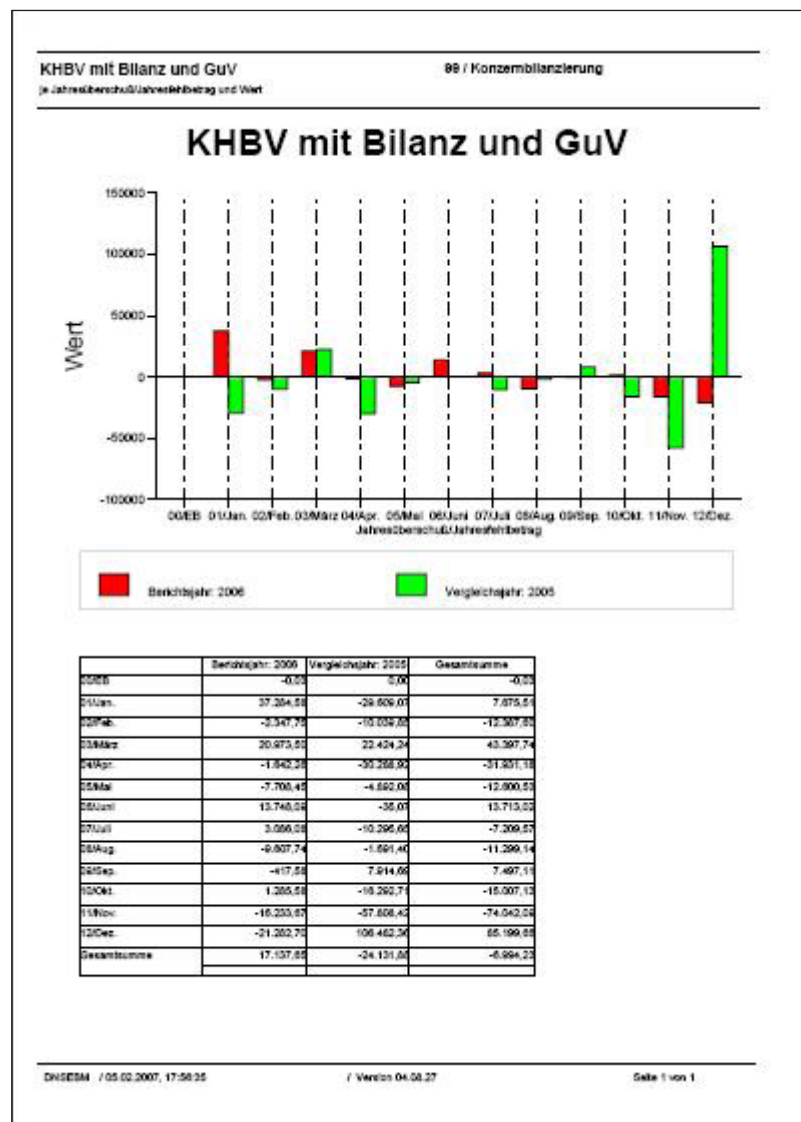
Durch die Zuordnung von Strukturpositionen mit Kontenklassen können die Standardauswertungen ohne große Änderungen eingesetzt werden.

Um innergemeinschaftliche Umsätze aus dem Konzernabschluss zu eliminieren bietet Amondis FS Konsolidierung die Möglichkeit im Konsolidierungsmandanten Korrekturbuchungen durchzuführen.

Konsolidierung

Amondis FS Konzernbilanz

- Freidefinierbare Reportstrukturen.
- Erfassen u. Auswerten von Planwerten.
- Hochrechnungen aus den Soll bzw. Ist-Werten



Berichtswesen

Im Reportschema kann der Anwender individuelle Reportstrukturen erzeugen und als Datenbasis auf Debitoren/Kreditoren/Sachkonten/Kostenstellen/Kostenarten-Kostenstellen zugreifen.

Die Software erlaubt die Erfassung von Planwerten nicht nur auf Konten bzw. Kostenarten/Kostenstellenebene, sondern auch auf Positionsebene in der Reportstruktur.

Neben der Betrachtung von Zahlenmaterial für unterschiedliche Zeiträume kann beispielweise aus dem Reporting heraus eine Abweichungsanalyse durchgeführt werden. Die Soll-/Ist-Abweichungen können grafisch dargestellt werden.

In der Reportstruktur können die Aufwands- bzw. Erlöskonten in Abhängigkeit der Kostenstelle pro Tabellenspalte ausgegeben werden. Dadurch können die Geschäftsbereiche innerhalb einer Firma gegenübergestellt und ausgewertet werden.

Soll/Ist Analysen

Deckungsbeitragsrechnung

Amondis FS Konzernbilanz Ihr einfacher Weg zum Konzernabschluss

© 2006 data net solutions GmbH. Alle Rechte vorbehalten.

Weitergabe und Vervielfältigung dieser Produktinformation oder Teilen daraus sind ohne schriftliche Genehmigung nicht gestattet. Der Inhalt der Produktinformation kann jederzeit ohne Ankündigung geändert oder ergänzt werden. Sie ist als Kundeninformation zu verstehen. Änderungen des beschriebenen Leistungsumfanges gegenüber dem beschriebenen Stand bleiben daher vorbehalten.

Kontakt

data net solutions GmbH
Chiemseering 1
84427 St. Wolfgang

Telefon: 08085 / 939-0
Telefax: 08085 / 939-222

Email: info@data-net-solutions.de
Internet: <http://www.data-net-solutions.de>



Kompetenz im Gesundheitswesen - Die uhb Gruppe



uhb Consulting AG

www.uhb-consulting.de

Das junge Beratungsunternehmen für Einrichtungen
des Gesundheitswesens



www.data-net-solutions.de

Lösungen im Gesundheitswesen



www.bdgmbh.de

Rechenzentrumsbetreiber von Informations- und
Kommunikationslösungen für Krankenhäuser

linikheute

www.klinikheute.de

Das Internetportal für Krankenhäuser und med. Berufsgruppen